

21.11.2007

Die Leitbilder der Stadt Rottweil hier: Bildungsstandort

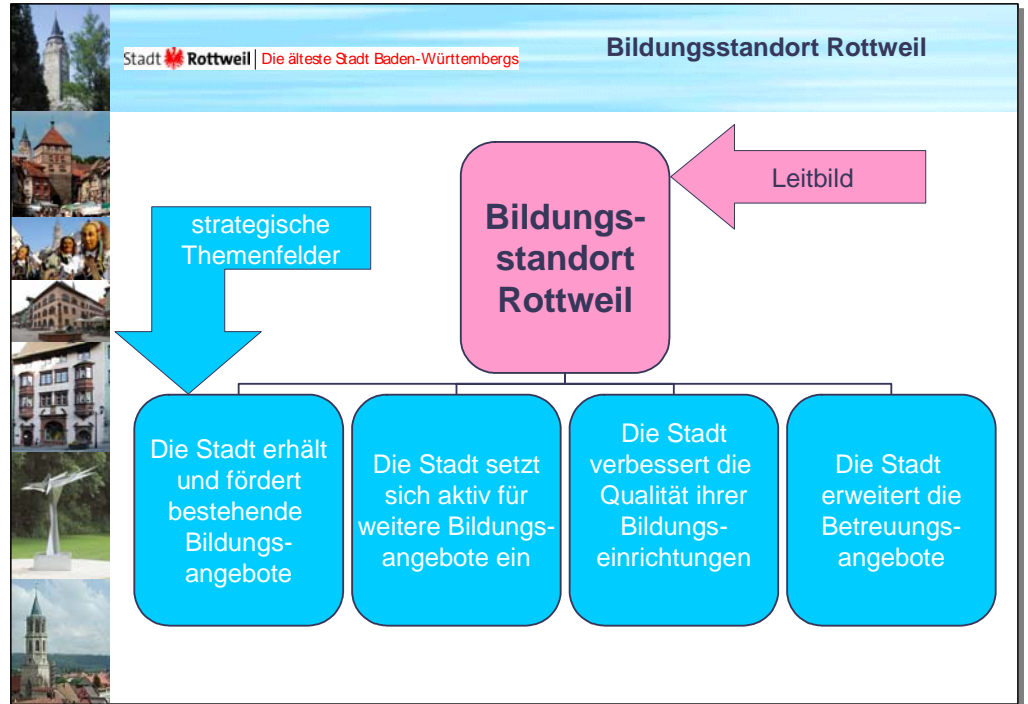
Bürgermeister Werner Guhl,
Simone Brenner, Gudrun Müller



Stadt  **Rottweil** | Die älteste Stadt Baden-Württembergs

Bildungsstandort Rottweil

- Die Stadt Rottweil ist ein **Bildungsstandort** mit einem vielseitigen und qualifizierten Angebot an Schulen und Bildungseinrichtungen in den unterschiedlichsten Bereichen



LEBENSWERTE STADT ROTTWEIL

Bildungsstandort Rottweil

Die Stadt erhält und fördert bestehende Bildungsangebote

- Die Kindertageseinrichtungen werden als Bildungseinrichtungen gesehen.
- Die Stadt unterstützt die wohnortnahe Grundschulversorgung.
- Die Vielfalt der weiterführenden Schulen bleibt erhalten (sechs Gymnasien, eine Realschule, mehrere Hauptschulen).
- Die Förderschule wird durch ganztägige Angebote gestärkt.
- Die Stadt ist Partner von Privatschulen.
- Das vielseitige Angebot der städtischen Musikschule und der Volkshochschule bleibt erhalten.
- Die Stadt unterstützt die Fachschulen für Sozialpädagogik und Heilerziehungspflege.
- Die Stadt kooperiert mit den Institutionen der Lehrerbildung (Staatliches Seminar für Didaktik und Lehrerbildung Gymnasien und Staatliches Seminar für Didaktik und Lehrerbildung Grund- und Hauptschulen).
- Die Stadt kooperiert mit dem Bischöflichen Konvikt (Schülertagesstätte und Lateinaufbauzug als staatliche Ergänzungsschule).
- Die Stadt sucht die Kooperation mit weiteren Bildungsträgern (p+b, Katholisches Kreisbildungswerk, Lerninsel, Evangelische Erwachsenenbildung, Schule des Lebens u.a.).
- Die Stadt sorgt für die Vernetzung und Zusammenarbeit der Bildungseinrichtungen (z.B. Bildungsgespräche, Tag der Bildung, schulübergreifende Angebote).

LEBENSWERTE STADT ROTTWEIL

Bildungsstandort Rottweil

Die Stadt setzt sich aktiv für weitere Bildungsangebote ein

- An das Leibniz-Gymnasium wird in Kooperation mit den anderen Gymnasien und dem Konvikt ein Hochbegabtenzug angegliedert.
- Die Hochschule für Musik Trossingen bietet in Rottweil einen Masterstudiengang („OrganExpert“) an.
- Die Stadt bemüht sich weiterhin um eine Außenstelle einer BA oder FH.
- Die beruflichen Aus- und Weiterbildungsangebote werden ausgebaut (IHK-Bildungcenter, Hospital-Akademie, Steinbeis-Hochschule u.a.).
- Der Tagungsstandort Rottweil wird weiterentwickelt (Musikmanagement, Ärztefortbildung, Milton Erickson Institut Rottweil u.a.).
- Die Erweiterung des Angebotes in der Gewerbeakademie wird unterstützt.
- Der Berufsschulstandort und dessen Erweiterung um zusätzliche Angebote wird unterstützt (BK II Pflege u.a.).
- Die Volkshochschule koordiniert das Angebot in der Erwachsenenbildung.
- Die Volkshochschule erweitert ihr Angebot für Senioren und sorgt für die Vernetzung mit anderen Bildungsträgern.
- Das Kinder- und Jugendreferat veranstaltet eine Kinder-Uni.
- Die Stadt unterstützt eine Kinder-Lehrwerkstatt.
- Eine Bildungseinrichtung im europäischen Kontext wird angestrebt.

LEBENSWERTE STADT ROTTWEIL

Bildungsstandort Rottweil

Die Stadt verbessert die Qualität ihrer Bildungseinrichtungen

- Das vielseitige und wohnortnahe Schulangebot ist ein Qualitätsmerkmal.
- Die Stadt reagiert auf gesellschaftliche Veränderungsprozesse (z.B. Ganztagesbetreuung).
- Die Stadt nimmt ihre Verantwortung als Schulträger ernst und sorgt für die notwendigen baulichen Voraussetzungen und die technische Infrastruktur.
- Alle weiterführenden Schulen werden vernetzt und mit Multimedia ausgerüstet.
- Die Ressourcenverantwortung für die Lehr- und Lernmittel wird direkt von den Schulen wahrgenommen.
- Die Kindertageseinrichtungen werden als Bildungseinrichtungen gestärkt; Qualitätsmanagement und Evaluierung sind Standard.
- Die Arbeit der Elternbeiräte wird unterstützt (z.B. regelmäßige Gespräche, Anhörung der Fachgremien, Koordinierungsstelle) und die Eltern sollen mehr in den Schulalltag einbezogen werden.
- Die Stadt fördert die Zusammenarbeit von Wirtschaft und Schule (z.B. regelmäßige Wiederholung der „starter“-Messe, Maßnahmen zur Berufsfindung und –eingliederung der Schulabgänger, Patenschaftsprogramme, Jugendbegleiterprogramme).
- Die Attraktivität der Gymnasien ist durch eine geeignete Profilierung anzupassen.
- Die Stadt fördert die Schüleraustauschprogramme und kulturelle Begegnungen.
- Die Kindertageseinrichtungen werden mit EDV/Internet ausgestattet.
- Die Stadt unterstützt Maßnahmen zur Integration von Kindern mit Behinderungen, Sprachschwierigkeiten und Verhaltensauffälligkeiten.
- Die Stadt unterstützt andere Kindergartenträger und sorgt für einen einheitlichen Standard in den Kindertageseinrichtungen.
- Die Schulen arbeiten mit der schulpsychologischen Beratungsstelle zusammen.

LEBENSWERTE STADT ROTTWEIL

Bildungsstandort Rottweil

Die Stadt erweitert die Betreuungsangebote

Aus dem Leitbild „Familienfreundliche Stadt“ übernommen: Themenfeld „Die Stadt unterstützt die Vereinbarkeit von Familie und Beruf“

- Wir werden die Betreuung für unter Dreijährige (Regel- und Krippengruppen, Tagespflegepersonen) bedarfsorientiert ausbauen.
- Die Flexibilisierung der Öffnungszeiten (auch Schließtage) in den Kindertageseinrichtungen und Krippengruppen wird bedarfsgerecht fortgesetzt.
- Die Stadt organisiert in den Sommerferien Betreuungsangebote für Kindergartenkinder und Schüler.
- Die Stadt bietet Kindergartenkindern Ganztagesplätze an.
- Für die Grundschüler halten wir Betreuungsangebote bis zur Mittagszeit sowie auch Ganztagesangebote in einem Hortbetrieb offen.
- Wir schaffen für alle Schularten Ganztagesangebote an den städtischen Schulen.
- Wir sind Partner der familienbegleitenden und familienunterstützenden ehrenamtlichen Organisationen und Einrichtungen (Tagesmütterverein, Kinderschutzbund, Katholisches Kreisbildungswerk, Frauen helfen Frauen u.a.).
- Wir sind Koordinations- und Kooperationspartner von bestehenden Einrichtungen für Kinder und Erwachsene mit Behinderungen.
- Die Stadt als Arbeitgeberin bietet eine familiengerechte Arbeitszeitflexibilisierung sowie Frauen und Männern gleiche Berufschancen.
- Wir berücksichtigen bei unseren städtischen Kinderbetreuungsangeboten auch die Belange der Unternehmen.
- Die Stadt Rottweil wirbt aktiv für familienfreundliche Strukturen in den Betrieben.
- Die Stadt Rottweil informiert die Unternehmen über die bestehenden Betreuungseinrichtungen.
- Die Stadt kooperiert mit der Schülertagesstätte im Konvikt.
- Die Schulsozialarbeit versteht sich als Vermittlungs- und Vernetzungsinstanz von weiteren Betreuungs- und Bildungsangeboten (Caritas, DRK, AWO, Polizei, Landkreis, Agentur für Arbeit u.a.).